

MINI Mk III Hatch (ALLEEN 3-deurs) vanaf 2014

Ons kenmerk: H0589-FOUT

VALSE BODEM VERWIJDERD

Verpakkingsvereisten

- KOFFERBAKBESCHERMING
 - Minimaal 6 zelfklevende klittenbandbevestigingen
- ACHTERPORTIERBESCHERMING
 - Minimaal 15 zelfklevende, lusvormige klittenbandbevestigingen



BELANGRIJK VOOR DE VOORBEREIDINGEN

Het is belangrijk dat de siliconelaag van de strip wordt verwijderd als het zelfklevende klittenband wordt gebruikt om de kofferbakbescherming aan de kunststof / metalen strip (**niet** de bekleding) te bevestigen. Silicone wordt tijdens de productie aangebracht en is ook te vinden in veel reinigingsproducten voor auto's. Het is **zeer waarschijnlijk dat er een opeenhoping van silicone zal ontstaan**. Voordat u lusvormig klittenband aanbrengt, **moet u de oppervlakken grondig** schoonmaken met een siliconeverwijderaar. (Wanneer het klittenband in aanraking komt met silicone, kan het niet meer worden gebruikt.) Wij raden 'Intensive Tar Remover' van AutoGlym aan, dat verkrijgbaar is bij Mercurius Tools (<https://www.mercuriustools.nl/gereedschap/product/teer-verwijderaar-325ml-autoglym-tar-remover/>). Veeg alle **siliconeresten goed weg met een aparte, schone, droge doek**.

OPMERKING: het duurt 24 uur voordat de hechting optimaal is. Raak de Hatchbag in die periode niet aan.



VOORBEREIDING

- Zorg dat de achterstoelen op de stand staan die past bij uw bestelling: RECHTOP of ACHTEROVER

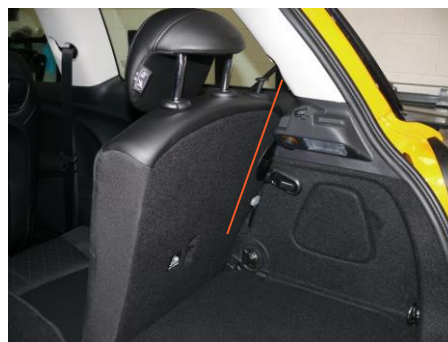
'RECHTOP'

ACHTERSTOELN STAAN
VOLLEDIG RECHTOP



'ACHTEROVER'

ACHTERSTOELN ZIJN VOLLEDIG
ACHTEROVER GEKLAPT



- Verwijder de afdekking van de kofferbak. U kunt hem later weer aanbrengen.

OPMERKING: geen van de foto's zijn specifiek van toepassing op uw voertuig

DE BODEM AANBRENGEN

- Als u een valse bodem hebt, moet u hem verwijderen. Hij kan niet worden teruggeplaatst nadat de kofferbakhoes is bevestigd.
- Vouw de Hatchbag uit en leg hem in het voertuig. Het paneel met het Hatchbag-label ligt tegen de achterkant van de achterstoel aan.
- Druk het bodemgedeelte van de kofferbakbescherming stevig op zijn plaats.
- Het klittenband dat aan de achterkant van het bodemgedeelte is gelast, hecht zich direct aan de bekleding.



HET VOORSTE GEDEELTE BEVESTIGEN

- De klittenbandstroken worden met de hoofdsteunen uitgelijnd.
- Haal de klittenbandjes rond elk pootje van de hoofdsteun en druk het klittenband vast.



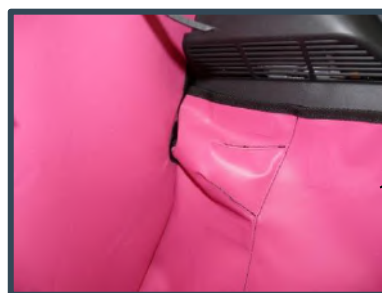
ACHTER PLUS-VERSIES

- **MAAK HET KLITTENBAND EN DE HOOFDSTEUNBANDJES LOS VOORDAT U DE BOVENSTE DELEN VAN DE ACHTERSTOELEN ACHTEROVERKLAPT**

(Zie de ACHTER PLUS-opties op de website voor gedetailleerde foto's)

DE ZIJPANELEN AANBRENGEN

- Druk de zijpanelen voorzichtig stevig op hun plaats.
- Het klittenband dat aan de achterkant van de kofferbakbescherming is gelast, hecht zich direct aan de panelen van de bekleding.



HET ACHTERPANEEL AANBRENGEN

- Druk het achterpaneel voorzichtig, maar stevig op zijn plaats.
- Gebruik de afgesneden, lusvormige klittenbandbevestigingen om het achterpaneel aan de kunststof strip van de achterklep te hechten.



OPMERKING: deze foto's zijn niet specifiek van toepassing op uw voertuig.

OPTIONELE EXTRA'S

STOELFLAP

- De stoelflap beschermt het bovenste gedeelte van de achterstoel en biedt extra bescherming tegen hondenspeeksel, enz.
- De stoelflap kan ook worden gebruikt in combinatie met de Achter Plus-optie(s) en de opties voor gesplitste stoelen. Wanneer de achterstoelen zijn achterover, bedekt de stoelflap de vrijgekomen delen van de achterkant van de achterstoelen en de hoofdsteunen.
- Maak de stoelflap vast aan de klittenbandstrip die net onder de bovenkant van de achterstoelen aan de kofferbakbescherming is genaaid.
- Trek de flap daarna over de achterste hoofdsteunen en de achterkant van de passagiersstoelen.
- Wanneer de stoelflap grote hoofdsteunen bedekt, waardoor het zicht door de achterraut wordt belemmerd, maakt u voorzichtig openingen in de flap voor de pootjes van de hoofdsteunen.



BUMPERFLAP

- De kofferbakbescherming bevestigen
- Maak de bumperflap vast aan de klittenbandstrip aan de onderkant van de kofferbakbescherming.
- De bumperflap kan in het voertuig worden opgevouwen of kan losgemaakt en elders opgeborgen worden wanneer u de achterklep sluit.
- De randen van het materiaal hebben geen boord, zodat modder, vuil of water van het materiaal af kan lopen.



ACHTERKLEPBESCHERMING

- Gebruik de zelfklevende klittenbandbevestigingen om de achterklepbescherming aan de kunststof strip te bevestigen.

